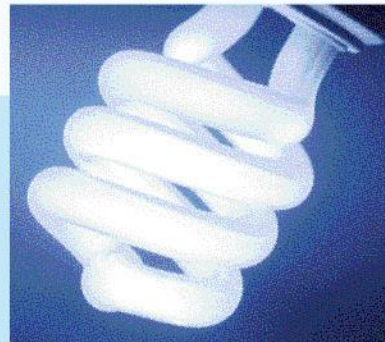


# Car fleet

## Formy financování vozidel

**RWE**

The energy to lead



# Přehled základních forem financování

**Operativní leasing** - Jedná se o **krátkodobý** nebo střednědobý **pronájem** potřebného **majetku**, kdy sjednaná doba pronájmu je zpravidla kratší než je fyzická, morální či ekonomická životnost pronajímané majetkové hodnoty. Po **skončení operativního leasingu** dochází k **navrácení pronajaté** majetkové **hodnoty** zpět **leasingové společnosti**. Podle **IFRS** (standard IAS 17) – **operativní leasing** je (při splnění některých aspektů, jako je doba nájmu delší než 3 roky) velmi často považován za **majetek** v majetku společnosti uživatele a takto je nutné o něm účtovat

**Finanční leasing** - Finanční leasing je podle zákona o daních z příjmu označován jako **finanční pronájem s následnou koupí najaté věci** nebo podle zákona o **DPH** je také nazýván **finančním pronájmem**. Pohlídat si podmínky zákona o dani z příjmů pro daňovou uznatelnost nákladů na finanční leasing (např. doba nájmu min.36 měsíců)

**Úvěr** - Banka zpravidla požaduje majetkovou **záruku** nebo záruku třetí osoby a současně si prověřuje **úvěruschopnost žadatele** a reálnost investičního záměru. V úvěrové smlouvě je mimo jiné uveden způsob a termíny splácení úvěru a úroků (splátkový kalendář) a ujednání pro případ neplnění závazků.

**Vlastní kapitál** - **Odpisy** společně s **nerozděleným ziskem** představují nejdůležitější **interní zdroj financování** investic. Odpisy jsou však na rozdíl od zisku relativně stabilním zdrojem, nezávislým na stupni efektivnosti podniku, pokud tržby pokryjí alespoň náklady na činnost podniku

# Vlastní kapitál

## Výhody

- Nezdlužuji se, nemám závazky vůči třetím stranám
- Bez omezení při nakládání s majetkem

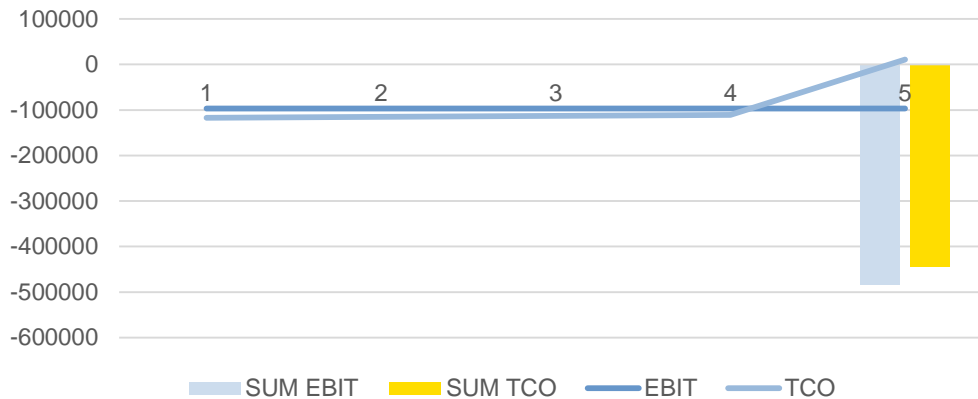
## Nevýhody

- Nutný kapitálový výdaj, který negativně ovlivňuje CF, nákladově rozložené do jednotlivých let
- Náklady obětované příležitosti
- Administrativní náklady (nákup/prodej)
- Riziko při prodeji vozidla (cena, záruky)
- Financování celého vozidla vč.DPH

## Využití v případě

- V případě volných finančních prostředků bez možnosti jiné investice
- V případě nutnosti vykazovat poměr dluhů k majetku
- Mám aparát na správu vozidel

## Vlastní kapitál



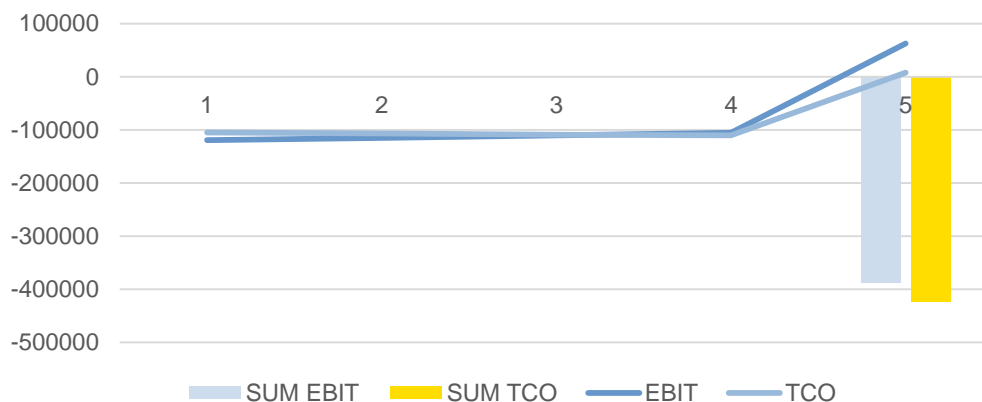
## Způsob kalkulace

- Nákup vozidla z vlastních prostředků
- Náklady obětované příležitosti
- Odečet DPH při pořízení vozidla
- Úroková sazba Vlast.kapitálu – 8,5%
- Bez započítání nákladů na provoz
- Prodej vozidla za stejnou hodnotu jako u OL

# Úvěr

Výhody	Nevýhody	Využití v případě
<ul style="list-style-type: none"> <li>Majetek ve vlastnictví, nejsem omezen při nakládání s ním</li> <li>Úroky jsou daňově uznatelným nákladem</li> <li>Rovnoměrně rozložené CF do jednotlivých let</li> <li>Vrácení DPH přináší kladné CF</li> </ul>	<ul style="list-style-type: none"> <li>Administrativa spojená s pořízením úvěru</li> <li>Náklady jsou zvyšovány o úroky z úvěru</li> <li>Administrativní náklady (nákup/prodej)</li> <li>Veškerá rizika spojená s pořízením, provozem a prodejem</li> <li>Zvyšuje se míra zadlužení</li> <li>Financování celého vozidla vč.DPH</li> </ul>	<ul style="list-style-type: none"> <li>Nemám dostatek vlastních prostředků a potřebuji majetek vlastnit</li> <li>Mám příležitost investovat prostředky do rentabilnějších projektů</li> <li>Mám aparát na správu vozidel</li> </ul>

## Úvěr



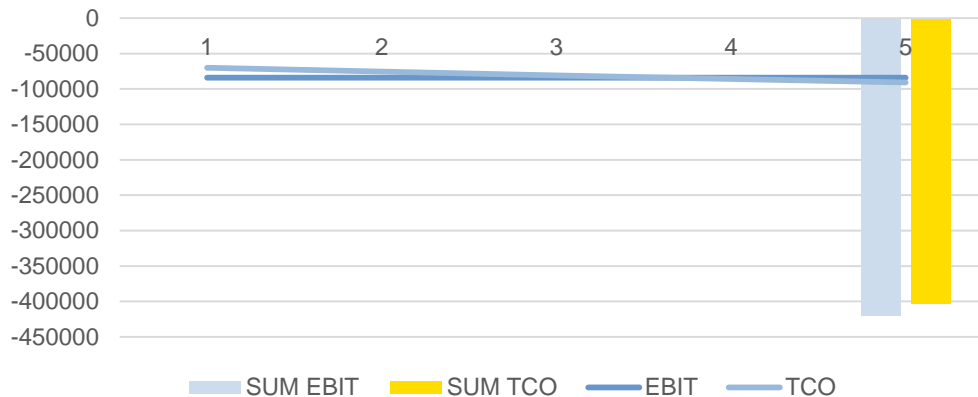
## Způsob kalkulace

- Nákup vozidla z vlastních prostředků (30%) a úvěru (70%)
- Náklady obětované příležitosti u nákladů vlastního kapitálu – sazba 8,5%
- Odečet DPH při pořízení vozidla
- Úroková sazba financování 5,9%
- Prodej vozidla za stejnou hodnotu jako u OL

# Operativní leasing

Výhody	Nevýhody	Využití v případě
<ul style="list-style-type: none"> <li>Není potřeba vlastní kapitál</li> <li>Rovnoměrně rozložené CF do jednotlivých let, splátky jsou plně daňově uznatelným nákladem</li> <li>Leasingová společnost může mít vyšší slevy u dalších dodavatelů a přebírá některá rizika (prodej vozidla)</li> <li>Leasingová společnost zajistí různé služby vrácení vozidla</li> <li>Financování pouze PH (bez DPH) – ZH</li> </ul>	<ul style="list-style-type: none"> <li>Uživatel majetek nevlastní, nemůže s ním libovolně nakládat</li> <li>Dlouhodobý smluvní vztah</li> <li>Nutnost povolení leasingové společnosti při jakémkoliv zásahu na vozidle</li> <li>Zvýšené náklady při předčasném</li> <li>Hrazení nákladů na financování</li> </ul>	<ul style="list-style-type: none"> <li>Nemám dostatek vlastních prostředků a potřebuji majetek vlastnit</li> <li>Mám příležitost investovat prostředky do rentabilnějších projektů</li> <li>Nechci se o vozidla starat</li> </ul>

## Operativní leasing



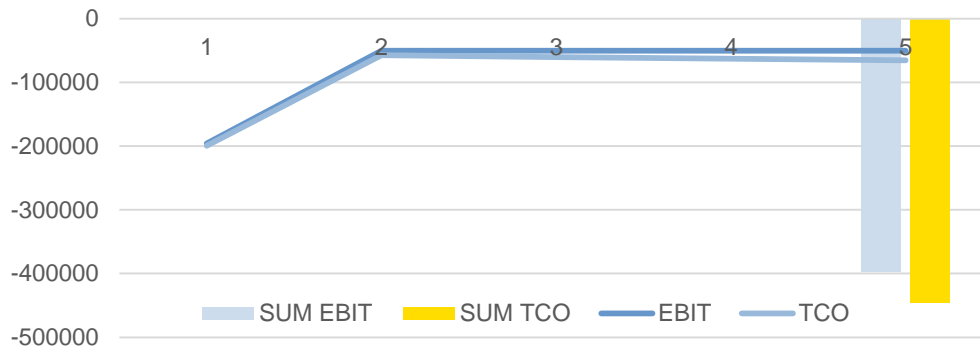
## Způsob kalkulace

- Leasingové splátky bez započítání nákladů na provoz
- Úroková sazba financování 5,9%
- Náklady obětované příležitosti u nákladů vlastního kapitálu – sazba 8,5% (financování leasing.splátek)

# Finanční leasing

Výhody	Nevýhody	Využití v případě
<ul style="list-style-type: none"> <li>Není potřeba vlastní kapitál</li> <li>Rovnoměrně rozložené CF do jednotlivých let, splátky jsou plně daňově uznatelným nákladem, nutnost akontace</li> <li>Leasingová společnost může mít vyšší slevy u dalších dodavatelů a přebírá některá rizika (prodej vozidla)</li> <li>Leasingová společnost zajistí různé služby vrácení vozidla</li> <li>Odpočet DPH na začátku</li> </ul>	<ul style="list-style-type: none"> <li>Uživatel majetek nevlastní, nemůže s ním libovolně nakládat</li> <li>Akontace</li> <li>Nutnost povolení leasingové společnosti při jakéhokoliv zásahu na vozidle</li> <li>Zvýšené náklady při předčasném vrácení vozidla</li> <li>Doba nájmu omezená daň.faktory</li> <li>Povinnost odkupu vozidla</li> <li>Menší záruky než u úvěru, vozidlo v majetku leasing.společnosti</li> </ul>	<ul style="list-style-type: none"> <li>Nemám dostatek vlastních prostředků a potřebuji majetek vlastnit</li> <li>Mám příležitost investovat prostředky do rentabilnějších projektů</li> <li>Nechci se o vozidla starat</li> </ul>

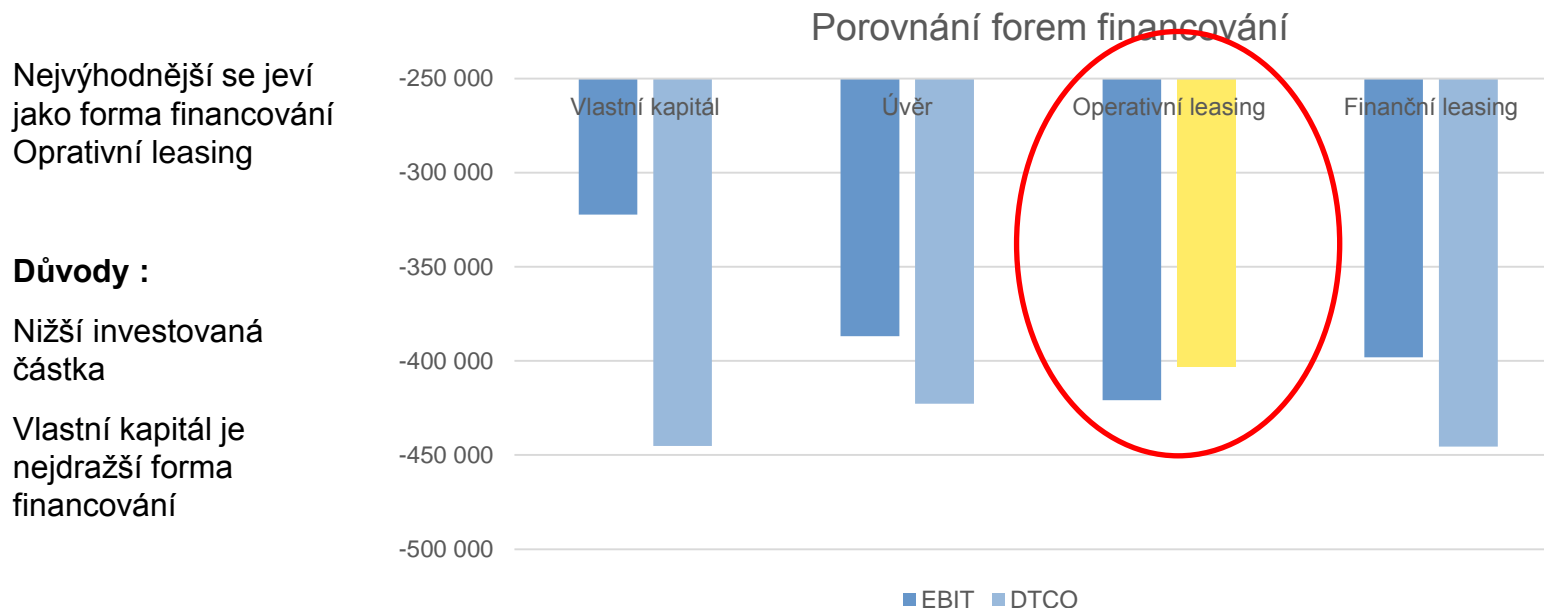
## Finanční leasing



## Způsob kalkulace

- Akontace 30%
- Úroková sazba financování 5,9%
- Náklady obětované příležitosti u nákladů vlastního kapitálu – sazba 8,5% (financování leasing.splátek a akontace)
- Prodej vozidla za stejnou hodnotu jako u OL

# Závěrečné finanční porovnání 4 základních variant financování nákupu vozidla



Základní předpoklady : IR – 5,9% pro všechny formy financování, 8,5% pro financování vlastního kapitálu. Nejsou započteny provozní náklady (neutrální). ZH ve všech variantách shodná

# Obecné porovnání 4 základních variant financování nákupu vozidla

	Výhody	Nevýhody	Využití v případě
Vlastní kapitál	<ul style="list-style-type: none"> <li>Nezadlužuji se, nemám závazky vůči třetím stranám</li> <li>Bez omezení při nakládání s majetkem</li> </ul>	<ul style="list-style-type: none"> <li>Nutný kapitálový výdaj, který negativně ovlivňuje CF, nákladově rozložené do jednotlivých let</li> <li>Náklady obětované příležitosti</li> <li>Administrativní náklady (nákup/prodej)</li> <li>Riziko při prodeji vozidla (cena, záruky)</li> <li>Financování celého vozidla vč.DPH</li> </ul>	<ul style="list-style-type: none"> <li>V případě volných finančních prostředků bez možnosti jiné investice</li> <li>V případě nutnosti vykazovat poměr dluhů k majetku</li> <li>Mám aparát na správu vozidel</li> </ul>
Úvěr	<ul style="list-style-type: none"> <li>Majetek ve vlastnictví, nejsem omezen při nakládání s ním</li> <li>Úroky jsou daňově uznatelným nákladem</li> <li>Rovnoměrně rozložené CF do jednotlivých let</li> <li>Vrácení DPH přináší kladné CF</li> </ul>	<ul style="list-style-type: none"> <li>Administrativa spojená s pořízením úvěru</li> <li>Náklady jsou zvyšovány o úroky z úvěru</li> <li>Administrativní náklady (nákup/prodej)</li> <li>Veškerá rizika spojená s pořízením, provozem a prodejem</li> <li>Zvyšuje se míra zadlužení</li> <li>Financování celého vozidla vč.DPH</li> </ul>	<ul style="list-style-type: none"> <li>Nemám dostatek vlastních prostředků a potřebuji majetek vlastnit</li> <li>Mám příležitost investovat prostředky do rentabilnějších projektů</li> <li>Mám aparát na správu vozidel</li> <li>Veškerá rizika spojená s pořízením, provozem a prodejem</li> </ul>
Operativní leasing	<ul style="list-style-type: none"> <li>Není potřeba vlastní kapitál</li> <li>Rovnoměrně rozložené CF do jednotlivých let, splátky jsou plně daňově uznatelným nákladem</li> <li>Leasingová společnost může mít vyšší slevy u dalších dodavatelů a přebírá některá rizika (prodej vozidla)</li> <li>Leasingová společnost zajistí různé služby</li> <li>Financování pouze PH (bez DPH) – ZH</li> </ul>	<ul style="list-style-type: none"> <li>Uživatel majetek nevlastní, nemůže s ním libovolně nakládat</li> <li>Dlouhodobý smluvní vztah</li> <li>Nutnost povolení leasingové společnosti při jakémkoliv zásahu na vozidle</li> <li>Zvýšené náklady při předčasném vrácení vozidla</li> <li>Hrazení nákladů na financování</li> </ul>	<ul style="list-style-type: none"> <li>Nemám dostatek vlastních prostředků a potřebuji majetek vlastnit</li> <li>Mám příležitost investovat prostředky do rentabilnějších projektů</li> <li>Nechci se o vozidla starat</li> </ul>
Finanční leasing	<ul style="list-style-type: none"> <li>Není potřeba vlastní kapitál</li> <li>Rovnoměrně rozložené CF do jednotlivých let, splátky jsou plně daňově uznatelným nákladem, nutnost akontace</li> <li>Leasingová společnost může mít vyšší slevy u dalších dodavatelů a přebírá některá rizika (prodej vozidla)</li> <li>Leasingová společnost zajistí různé služby</li> <li>Odpočet DPH na začátku</li> </ul>	<ul style="list-style-type: none"> <li>Uživatel majetek nevlastní, nemůže s ním libovolně nakládat</li> <li>Akontace</li> <li>Nutnost povolení leasingové společnosti při jakémkoliv zásahu na vozidle</li> <li>Zvýšené náklady při předčasném vrácení vozidla</li> <li>Doba nájmu omezená daň.faktory</li> <li>Povinnost odkupu vozidla</li> </ul>	<ul style="list-style-type: none"> <li>Nemám dostatek vlastních prostředků a potřebuji majetek vlastnit</li> <li>Mám příležitost investovat prostředky do rentabilnějších projektů</li> <li>Nechci se o vozidla starat</li> </ul>